

¡Inicia aquí tu  
**PROYECTO DE  
VIVIENDA PROPIA!**



**PROYECTO VIS**

¡La mejor elección  
**PARA CUMPLIR  
TUS SUEÑOS!**



# BIENVENIDOS A NUESTRO NUEVO PROYECTO VIS

¡UN PROYECTO IDEAL PARA TU FAMILIA!

Serranías es un proyecto de apartamentos VIS ubicado en Pereira en el sector de Villa Verde. . Está diseñado para brindarte los mejores momentos, sus espacios están pensados para acoger comodamente a tu familia, disfrutando de un ambiente tranquilo con una vista inigualable.



# Apartamentos en conjunto **CERRADO**



Apartamentos con vista al exterior y excelente iluminación

# Compra con los **SUBSIDIOS**

de la Caja de Compensación y Mi Casa Ya

Centro de Pereira

Villa del Prado

Villa Verde



ETAPA 1 en venta

ETAPA 2 Futuro desarrollo

Vía Cuba-Huertas

MI CAS  
YA



Comfamiliar  
RISARALDA

# CARACTERÍSTICAS

## APTOS. DE 2 ALCOBAS + ESTUDIO

2 baños, alcoba principal con baño privado

### ¡LA VISTA MÁS HERMOSA DE PEREIRA!

- ▶ Excelente servicio de transporte público
- ▶ Contiguo a locales comerciales
- ▶ Espacios para compartir con tu familia y amigos
- ▶ A pocos metros del parque de Villa Verde

8 torres de 5 pisos

Excelente iluminación

80 unidades

Amplias bahías de parqueadero

# URBANISMO



¡Solo 80 Apartamentos!



# Zona INFANTIL





# Amplias bahías de **PARQUEADERO**



# Planos

## Apartamento **PISO 1**

Área construida 50,60 m<sup>2</sup>



Planta torre



# Zona COMERCIAL

MARKET

ACCESO VEHICULAR



CUARTO TECNICO



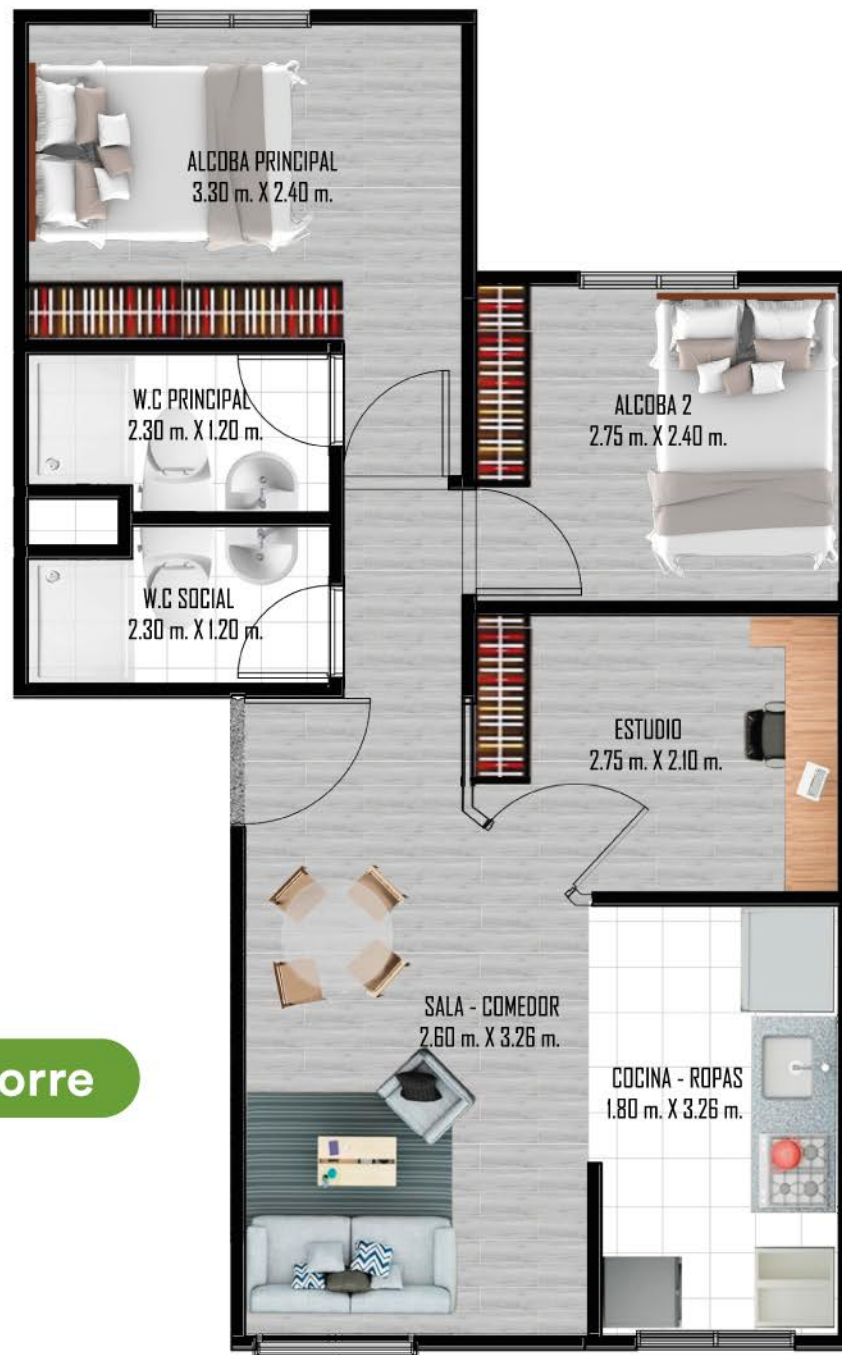
# Planos

## Apartamento **PISO 2 al 5**

Área construida 50,60 m<sup>2</sup>



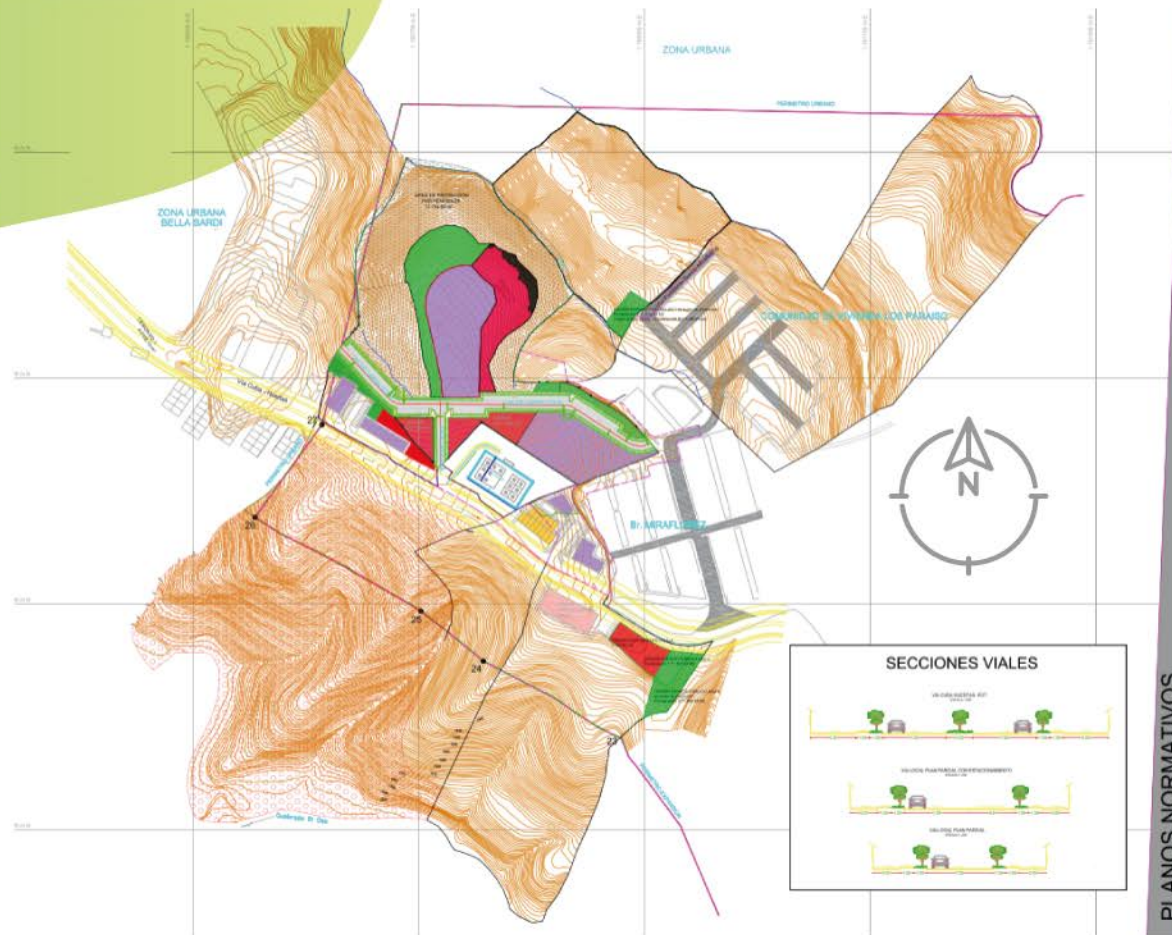
Planta torre



# Zona social BBQ



# Futuro DESARROLLO



## PLAN PARCIAL CON MÁS UNIDADES DE VIVIENDA

► Gran territorio que desarrollará planeación urbana

**¡Valorización por futuro  
desarrollo del sector!**

Equipamientos públicos

Poca densidad de unidades

Excelente opción de inversión



Despierta  
cada mañana

CON UNA  
HERMOSA  
VISTA

## ESPECIFICACIONES

### Área construida

**Desde 50.60 m<sup>2</sup>**

**Espacios:** Sala – comedor, cocina, dos habitaciones, un estudio, un baño con baterías sanitarias, enchapado y pintado, espacio en la alcoba principal para un segundo baño o vestier.

### Acabados generales:

- Muros y paredes: Concreto según diseño estructural.
- Pisos: Concreto a la vista nivelado con codal o boquillera, puede contener desniveles tolerables dentro del sistema constructivo industrializado.
- Ventanería: Aluminio natural o similar.
- Cocina: Lavaplatos en acero inoxidable con estufa empotrada de 4 hornillas.
- Lavadero: Prefabricado en granito pulido blanco o similar
- Baño social: Con aparatos sanitarios, accesorios instalados en área de ducha y pisos enchapados.
- Área baño alcoba principal o vestier: incluye puntos hidrosanitarios sin aparatos sanitarios.
- Puertas y marcos interiores (En baño social): Marcos laterales a tope con cabezal en madera y puertas con hoja entamborada en aglomerado o similar.
- Puerta y marco de acceso: Marco y puerta metálica, según diseño arquitectónico.

**AVISO LEGAL:** Las imágenes contenidas en este documento, así como el mobiliario, acabados y demás elementos accesorios que aparecen en las mismas, son una representación ilustrativa del proyecto y no comprometen contractualmente a CG CONSTRUCTORA. En tal virtud, ésta se reserva el derecho de realizar cualquier modificación al Proyecto sin previo aviso. Las dimensiones técnicas y estructurales del proyecto están sujetas a modificaciones.



Comunícate con nuestras líneas de atención

 **310 436 9799 / 320 7724**

**320 691 5523 / 320 691 5508 / 322 748 1995 / 311 373 2964**

Pereira Av. 30 de Agosto #32-80 Local 1

[cgconstructora.com](http://cgconstructora.com)



Llega fácil



Síguenos en:



VIGILADO SUPERINTENDENCIA FINANCIERA DE COLOMBIA



AVISO LEGAL: Las imágenes contenidas en este documento, así como el mobiliario, acabados y demás elementos accesorios que aparecen en las mismas, son una representación ilustrativa del proyecto y no comprometen contractualmente a CG CONSTRUCTORA. En tal virtud, ésta se reserva el derecho de realizar cualquier modificación al Proyecto sin previo aviso. Las dimensiones técnicas y estructurales del proyecto están sujetas a modificaciones.